

Ecophon Solo™ Square

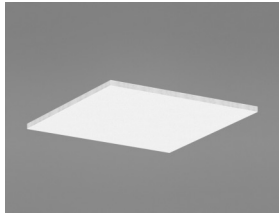
Solo Square est une unité flottante sans cadre, offrant des possibilités de conception inégalées. Trois systèmes de suspension différents offrent la possibilité de créer plusieurs niveaux et angles d'inclinaison. Convient lorsque le volume de la pièce doit être conservé ou lorsqu'il n'est pas possible d'installer un plafond de mur à mur.



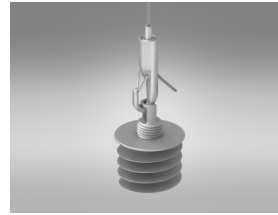
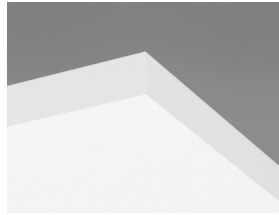
Inpol Papier, Bardo (Dolnośląskie), Poland

GAMME DE SYSTÈME

<input type="checkbox"/>	Taille, mm	1200x1200
	Special	•
	Épaisseur (ép)	40
	Schéma de montage	M402



Solo Square



Suspension avec câble ajustable



Suspension avec Connect équerre pour panneau et vis d'ancrage Connect



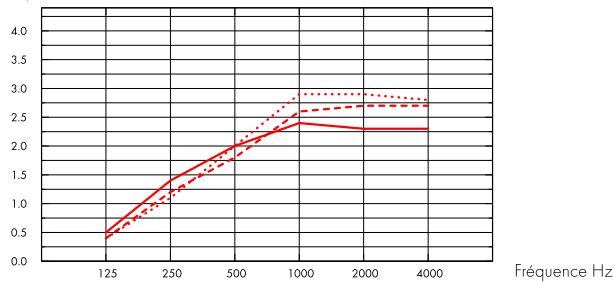
Acoustique

Les valeurs prennent en compte un seul panneau. Si les panneaux sont assemblés ensemble avec une distance entre eux inférieure à 0.5 mètres, l'aire d'absorption équivalente par panneau sera légèrement réduite.

Absorption acoustique:

Tests résultant selon la norme EN ISO 354.

A_{eq} , Aire d'absorption équivalent par panneau (m^2 sabin)



- Solo Square 1200x1200, 200 mm o.d.s.
- - - Solo Square 1200x1200, 400 mm o.d.s.
- ... Solo Square 1200x1200, 1000 mm o.d.s.

ép mm	hht mm	A_{eq} , Aire d'absorption équivalent par panneau (m^2 sabin)					
		125 Hz	250 Hz	500 Hz	1000 Hz	2000 Hz	4000 Hz
40	200	0.5	1.4	2.0	2.4	2.3	2.3
40	400	0.4	1.2	1.8	2.6	2.7	2.7
40	1000	0.4	1.1	2.0	2.9	2.9	2.8



Qualité de l'air intérieur

Certificat / Label

Eurofins Indoor Air Comfort®

IAC

Etiquetage Sanitaire

A+

Label Finlandais M1

•



Empreinte environnementale

Solo Square | 5,21 (Solo Square /Plant EPD in conformity with ISO 14025 / EN 15804)



Circularité

Minimum post-consumer recycled content | 56%

Recyclability | Fully recyclable



Sécurité incendie

Pays	Norme	Reaction au feu
Europe	EN 13501-1	A2-s1,d0

La laine de verre des panneaux est testée et classée comme non combustible selon la norme EN ISO 1182 / D.O.P. téléchargeable sur www.ecophon.fr



Résistance à l'humidité

Class A, RH 70% and 25 °C

Selon la norme EN 13964:2014



Rendement lumineux

White Frost, l'échantillon NCS le plus proche est le S 0500-N, 85% de réflexion lumineuse. Brillance < 1.



Entretien

Peut être épousseté ou dépolvé à l'aspirateur quotidiennement, et/ou nettoyé au chiffon humide une fois par semaine.



Accessibilité

Les panneaux sont démontables.



Mise en oeuvre

Mise en œuvre selon les schémas de montage, guides d'installation et logiciels de dessin assisté. Pour la hauteur minimum de l'ensemble du système voir quantitatif.



Poids du système

Avec un poids approximatif de 6,5 kg - (4,5 kg/m²)



Propriétés mécaniques

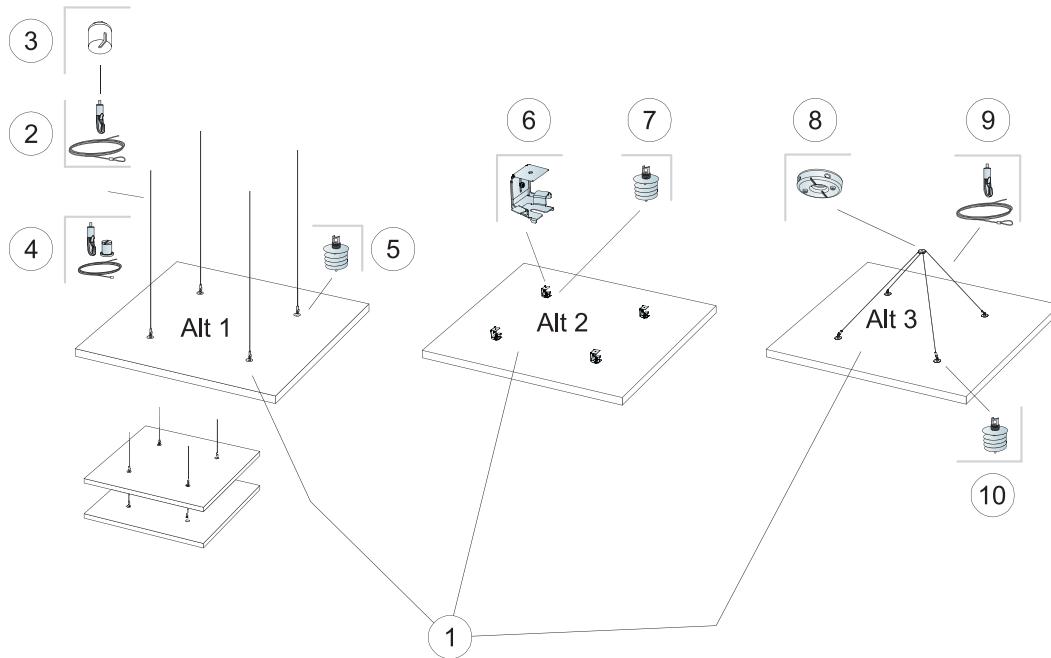
La dalle peut supporter de faibles poids ponctuels ou uniformément répartis. Voir les propriétés fonctionnelles sur www.ecophon.fr.



CE

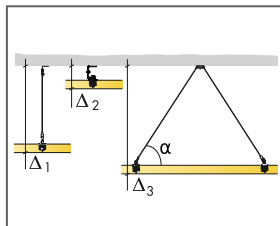
Tous les plafonds Ecophon sont marqués CE selon la norme Européenne harmonisée EN 13964:2014, et la performance individuelle du produit (Absorption acoustique, Réaction au feu, tenue mécanique, émission) est déclarée dans la Déclaration de Performance (DoP)

SCHÉMA DE MONTAGE (M402) POUR ECOPHON SOLO SQUARE



QUANTITÉS SPÉCIFIQUES (HORS CHUTES)

		Taille, mm
		1200x1200
1	Solo Square	1,44m ² /panneau
2	Câble de suspension ajustable Connect (Opt.1)	4/panneau
3	Connect cache de fixation cylindrique (Alt 1, Option)	4/panneau
4	Connect kit de câble ajustable (Alt 1, Option)	4/panneau
5	Vis d'ancrage Solo (Opt.1)	4/panneau
6	Connect equerre de fixation pour panneau (Option 2)	4/panneau
7	Connect vis d'ancrage pour panneau (Option 2)	4/panneau
8	Connect Point de fixation unique (Option 3)	1/panneau
9	Câble de suspension ajustable Connect (Option 3)	2/panneau
10	Vis d'ancrage Connect (Option 3)	4/panneau
Δ Hauteur minimum hors tout du système: $\Delta 1$ 140 mm / $\Delta 2$ 90 mm / $\Delta 3$ 500 mm		-



Selon quantitatif

